

- Herstellerübergreifendes Video-Management
- Integration aller gängigen digitalen Videosysteme
- Unbegrenzte Anzahl Kameras anschließbar
- Unbegrenzt mehrplatzfähig
- Wahlweise Peer-to-Peer oder Serverlösung
- Maximale Verfügbarkeit durch n-fache Redundanz
- Unterstützt alle gängigen Übertragungsverfahren
- Integrierte RAS-/DFÜ-Steuerung
- Gleichzeitiger WAN- und LAN-Betrieb möglich
- Abruf von aufgezeichneten Videobildsequenzen
- Synchronanzeige von bis zu 48 Videospuren
- Pixelgenaue Ausschnittsvergrößerung bis x100
- PTZ-/SNZ-Steuerung
- Steuern und Anzeigen von Schaltkontakten
- Schnittstellen zu Alarmmanagementsystemen und Gebäudeleitständen
- Ereignisgesteuerte Bildaufschaltung ("Alarmbild")
- Effiziente Unterstützung der Alarmbearbeitung
- Selbstständige zentrale Archivierung der Bilder
- Weiterleitung an andere Arbeitsplätze
- Umfassende Benutzer- und Rechteverwaltung
- Protokollierungsfunktionen
- Lageplan zu jedem Objekt, Auswahl per Mausklick
- Verwalten von Objektdaten
- Bildbeschreibungstexte mit Suchfunktion
- Zeitgesteuerte Bildaufschaltung ("Rundgang")
- Verbindungsnachweis über alle Arbeitsplätze

**EBÜS** ist die umfassende Video-Management-Lösung für Alarmzentralen: Übertragung, Anzeige, Auswertung, Archivierung und Weiterleitung und von Bildern und Daten sowie die Steuerung von Kameras und Schaltkontakten - zusammengefasst in einem homogenen System.

Mit **EBÜS** können Videosysteme aller gängigen Hersteller über LAN- und/oder über WAN-Verbindungen aufgeschaltet und von einer einheitlichen Bedienoberfläche aus gesteuert werden.

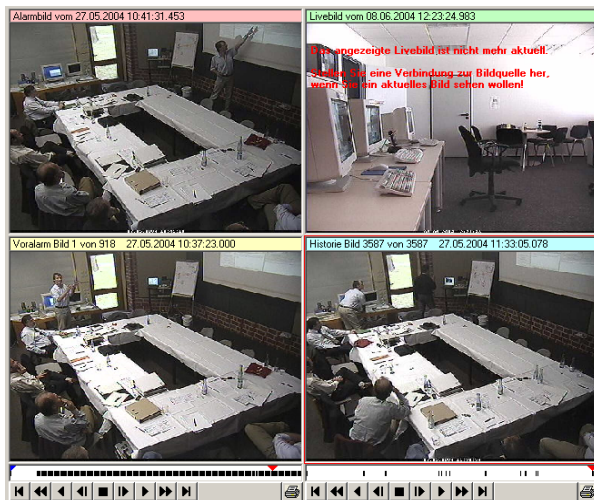
Alle eintreffenden Alarme werden in einer Liste angezeigt und können wahlfrei an jedem EBÜS-Arbeitsplatz bearbeitet werden.

**EBÜS** ist für den Einsatz in öffentlichen und privaten Überwachungseinrichtungen entwickelt worden. Der verbandsübergreifende Arbeitskreis Bildübertragung der Verbände BDWS, BHE und ZVEI sowie der Polizei hat **EBÜS** als Einheitliches Bildübertragungs-System für den Einsatz in Notruf- und Service-Leitstellen sowie in den Alarmstellen der Polizei empfohlen.

### EBÜS...

- ...erlaubt die Integration unterschiedlicher Videosysteme aller gängigen Hersteller unter einer Bedienoberfläche.
- ...unterstützt alle gängigen digitalen Übertragungsverfahren (Ethernet, DSL, ISDN, WLAN, GPRS, UMTS, ...).
- ...ist für LAN und WAN gleichermaßen einsetzbar.
- ...bietet komfortable Möglichkeiten der Alarmbearbeitung.
- ...ermöglicht effizientes Arbeiten durch einheitliche Bedienung der Videosysteme verschiedener Hersteller.
- ...bewirkt eine drastische Vereinfachung bisheriger Arbeitsabläufe.

Neue Bildquellen können mittels entsprechender Konfigurationsfiles einfach in ein vorhandenes System eingebunden werden. Die Offenlegung der Software-Schnittstelle eines Fremdproduktes oder zusätzliche Hardware sind dazu nicht erforderlich, denn es werden ausschließlich Standard-Betriebssystemschnittstellen verwendet.



### Aufzeichnungs-Funktionen

- Aufzeichnung aller empfangenen Bilder im JPEG-Format → einfache Weiterverarbeitung
- Wiedergabe in Echtzeit, Zeitlupe, Zeitraffer, Einzelbild vor/zurück
- Bildbeschreibung als Text pro Bild
- Suchfunktion für Beschreibungstext
- Drucken von Videobildern
- Archivieren von Videobildern
- AutoArchiv bei Überschreiten einer vorgegebenen Zeit und Anzahl von Bildern

### Alarmbearbeitung

Zur Alarmbearbeitung stehen Ihnen u.a. folgende Funktionen zur Verfügung:

- Auswahl des Schutzobjektes
- Objektanzeigenanzeige und -bearbeitung
- Lageplandarstellung mit der Möglichkeit zur Kamera-Auswahl mit Mausclick in Lageplan
- Weiterleiten von Videoaufschaltungen an andere Arbeitsplätze
- Annehmen oder Abweisen von Alarmen und Weiterschaltungen

### Video-Darstellung

EBÜS bietet eine umfassende und komfortable Alarmbearbeitung. Mit der Anzeige von Alarm-, Voralarm-, Historien- und Livebild wahlweise einzeln oder als Quad View haben Sie alle Informationen für eine Alarmbearbeitung gleichzeitig im Blick. Pixelgenaue Ausschnittsvergrößerungen bis x100 zeigen Ihnen alle Details. Lagepläne, Objektdaten, Maßnahmen-texte und Bildbeschreibungen geben Ihnen weitere Informationen zum aktuellen Vorgang.

Neben dem üblichen Einmonitorbetrieb ist eine zusätzliche Vollbilddarstellung auf einem zweiten Monitor möglich (Dual-Screen-Betrieb).



### Benutzerverwaltung

- Anlegen und Löschen von Benutzerkonten und Benutzerklassen
- Gezielte Vergabe von Benutzerrechten
- Individuell anpassbare Bedienoberfläche
- Administratorfunktionen
- Authentifizierung; Passwortschutz
- Autostartfunktion
- Protokollierung aller Benutzeraktionen, Ereignisse und Maßnahmentexte im Logbuch

**Wir stellen Ihnen gern eine kostenlose Testversion zur Verfügung, damit Sie sich selbst von der einfachen Bedienung und der umfassenden Leistung überzeugen können.**

### Technische Daten

#### Systemvoraussetzungen

- Aktueller PC mit Windows 2000 oder XP
- Mind. 1 GB freie Festplattenkapazität
- Systemfestplatte vom Typ IDE oder S-ATA

#### Video-Darstellung (bei VGA-Monitor 1600x1200)

- Quad Darstellung: 4 x 614 x 460 Pixel, TrueColor
- Single-Darstellung: 1232 x 940 Pixel, TrueColor
- Vollbild: 1600 x 1200 Pixel, TrueColor
- Lageplan: (BMP, GIF, JPG): 1232 x 982 Pixel

Weitere Informationen: [www.accelcence.de/ebues](http://www.accelcence.de/ebues)

### Lieferumfang

#### Dokumentation

- Benutzerhandbuch, deutsch
- Online Hilfesystem, deutsch

#### Software

- CD-ROM mit EBÜS Software
- Freischaltung über Online Registrierung

#### Lizenzen

Zum Betrieb von EBÜS benötigen Sie eine Systemlizenz pro Arbeitsplatz und eine nach Anzahl der angeschlossenen Kameras preislich gestaffelte Anschlusslizenz.