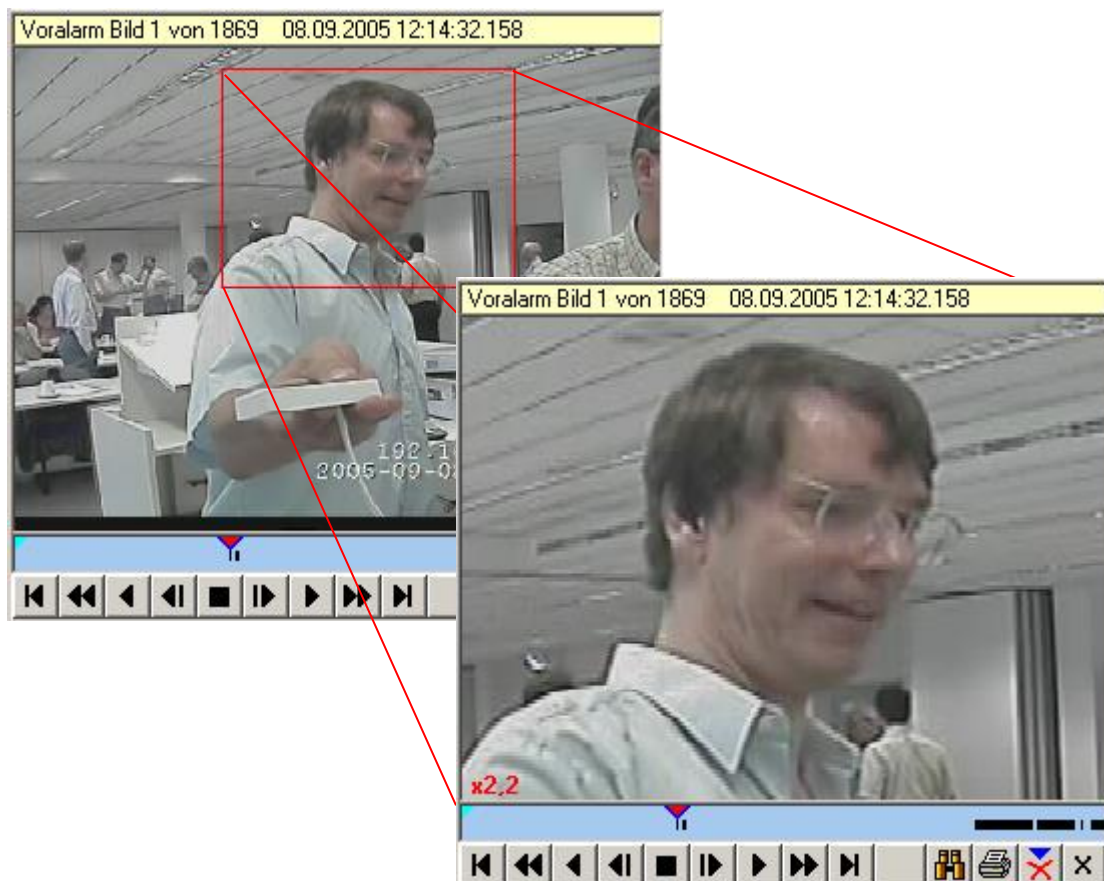


# EBÜS DigitalZoom

## Ausschnittsvergrößerungen aus allen Videobildern



Status: Freigegeben

Dieses Dokument ist geistiges Eigentum der Accellence Technologies GmbH und darf nur mit unserer ausdrücklichen Zustimmung verwendet, vervielfältigt oder weitergegeben werden

# Inhalt

1	Einleitung.....	2
2	Bedienung .....	3
3	Voraussetzungen.....	4
4	Support / Hotline.....	4

## 1 Einleitung

Mit der Zusatz-Option "DigitalZoom" können Sie in allen Videobildern, die EBÜS anzeigt, beliebige Ausschnitte bis zum Faktor 100 vergrößern. Jedem Videobild können Sie dabei einen anderen Ausschnitt und Vergrößerungsfaktor zuweisen.

Dies funktioniert sowohl in Standbildern, als auch in Live-Bildern, als auch während des Abspielens von Historienbildern. Damit können Sie gezielt den für die Bildauswertung interessanten Bereich in der Live-Aufschaltung oder beim Durchblättern von Aufzeichnungen hervorheben.

Auch wenn die Live-Bilder mit Ausschnittsvergrößerung betrachtet werden, wird von EBÜS stets das vollständige Bild gespeichert, so wie es die Bildquelle geliefert hat. Somit können bei einer nachträglichen Auswertung auch andere Bereiche betrachtet und vergrößert werden.

Bei herkömmlichen Videobildern mit CIF- oder PAL-Auflösung werden mit zunehmender Vergrößerung schnell die einzelnen Bildpunkte sichtbar; es sind dann keine weiteren Detailinformationen mehr im Bild enthalten, die durch die Vergrößerung sichtbar gemacht werden können.

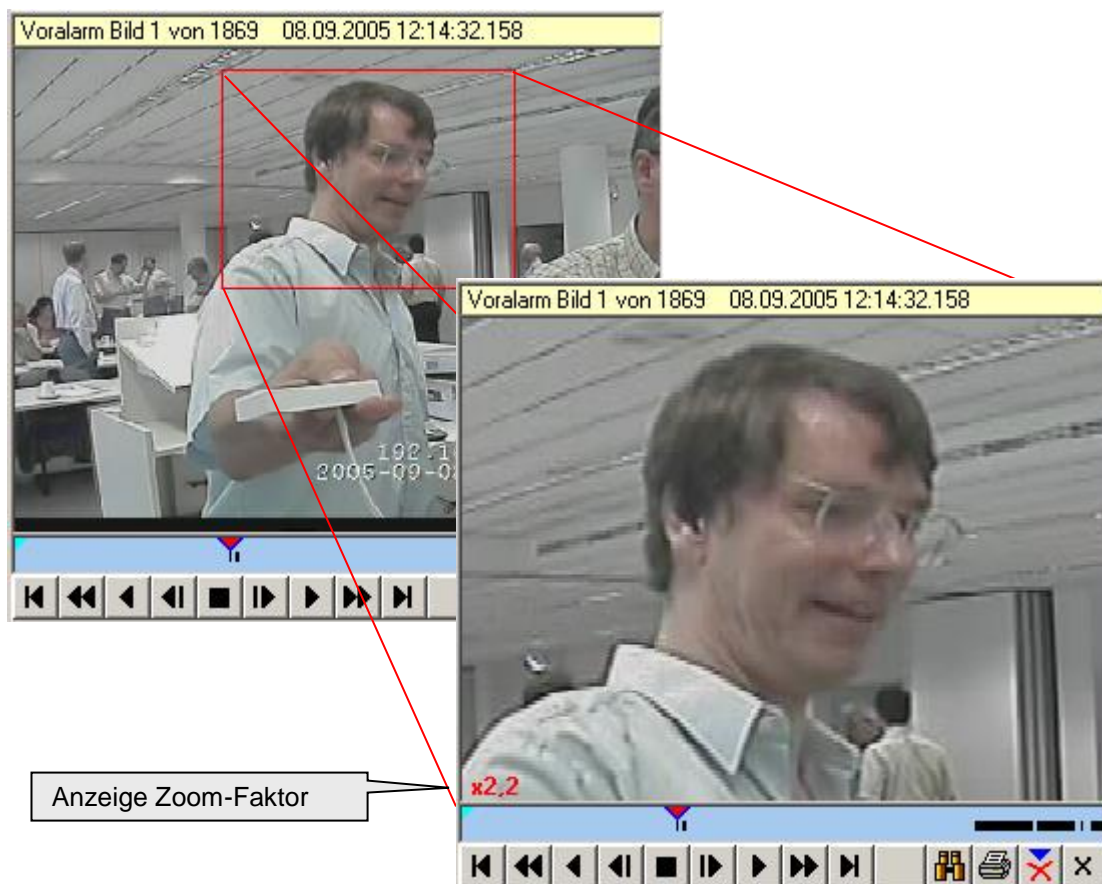
EBÜS ist aber bereits für die künftig zu erwartenden digitalen Videokameras mit x Megapixel Auflösung vorbereitet; erst mit solchen Bildquellen kann die DigitalZoom-Funktion ihre volle Wirkung entfalten: Die Normalansicht gibt dann einen guten Weitwinkel-Überblick, während mit der DigitalZoom-Funktion nachträglich auch alle Details der Szene sichtbar gemacht werden können.

DigitalZoom wirkt nicht nur bei der Bildanzeige; der aktuell gewählte Bildausschnitt wird vielmehr auch beim Drucken der Bilder berücksichtigt, so dass sehr einfach auch beliebige Bildausschnitte vergrößert gedruckt werden können.

## 2 Bedienung

Es gibt 2 Möglichkeiten, in EBÜS Ausschnittsvergrößerungen zu definieren:

1. Drücken Sie die Shift-Taste und markieren Sie mit gedrückter linker Maustaste in dem EBÜS-Videobild den zu vergrößernden Bildausschnitt:



Der ausgewählte Bereich wird zunächst mit einem roten Rechteck im Videobild markiert. Nach Loslassen der Maustaste wird dann der gewählte Ausschnitt in der vollen Größe des Videofensters dargestellt.

Aus dem Größenverhältnis von markiertem Rechteck zur Fenstergröße des Videobildes ergibt sich der Vergrößerungsfaktor. Bei aktivem DigitalZoom wird der Vergrößerungsfaktor links unten in das Videobild in roter Schrift eingeblendet.

Auch im bereits vergrößerten Bild kann auf die gleiche Weise wieder ein Ausschnitt gewählt werden, bis schließlich der Vergrößerungsfaktor 100x erreicht ist.

Mit einfachem Mausklick bei gedrückter Shift-Taste wird wieder auf Normalgröße (Vergrößerungsfaktor x1) zurückgeschaltet.

2. Zeigen Sie mit dem Mauszeiger auf den Bereich im Videobild, den Sie vergrößern wollen, drücken Sie die Taste <Strg> (ganz links unten auf der PC-Tastatur) und drehen Sie am Mousrad (so wie beim Zoomen in MS Office-Anwendungen).

Wenn Sie das Mousrad nach vorne (von sich weg) drehen, so wird das Videobild bei jeder Raste des Mousrades um 10% vergrößert, wenn Sie es zurück (zu sich hin) drehen, wird das Videobild bei jeder Raste des Mousrades um 10% verkleinert.

Beim Vergrößern bzw. verkleinern wird der mit der Maus gewählte Bereich in dem Videobild zentriert, damit er beim Vergrößern nicht aus dem sichtbaren Bereich "wandert"; der Mauszeiger wird automatisch entsprechend nachgeführt.

Ab EBÜS Version 2.0 können Sie den Zoom-Ausschnitt auch nachträglich verschieben, indem Sie mit der Maus auf einen Punkt im Zoomausschnitt zeigen und die Maus bei gedrückter linker Maustaste bewegen.

Probieren Sie es einfach aus, dann werden Sie die Vorzüge dieser einfachen und komfortablen Bedienung schnell zu schätzen wissen.

Zusammen mit der Bildauswahl per Mousrad (einfach ohne Taste <Strg> am Mousrad drehen) wird sich durch die Mousradbedienung Ihre Effizienz beim Auswerten von Bildern erheblich steigern, weil Sie damit alle wichtigen Funktionen sehr schnell und zugleich feinfühlig steuern können.

### 3 Voraussetzungen

Um diese Funktionen nutzen zu können, muss in Ihrem Freischaltsschlüssel die Option "Ausschnittsvergrößerung" gesetzt sein.

Sie können in EBÜS mit der Schaltfläche "Registrierung" jederzeit nachschauen, welche Optionen bei Ihrer EBÜS-Lizenz freigeschaltet sind. Bitte bestellen Sie bei Bedarf einen entsprechend erweiterten Freischaltsschlüssel.

Für die Mousradbedienung wird naturgemäß eine Maus mit Mousrad benötigt.

### 4 Support / Hotline

Haben Sie noch Fragen zu EBÜS?

Dann wenden Sie sich bitte

- telefonisch unter 0511 - 277.2490
- per E-Mail an [support@accellence.de](mailto:support@accellence.de)

an unsere Hotline. Wir sind Werktags von 9:00-17:00 Uhr zu erreichen.

Aktuelle Informationen zu EBÜS finden Sie stets unter → [www.ebues.de](http://www.ebues.de).

Wir wünschen Ihnen viel Erfolg bei Ihrer Arbeit mit EBÜS und stehen für Ihre Wünsche und Fragen jederzeit gern zu Ihrer Verfügung.