

Ab EBÜS 2.0.0.2 kann VLC zum Aufschalten von RTSP-Streams genutzt werden.

Der freie VLC Media Player kann unter folgender Adresse geladen werden:

<http://www.videolan.org/vlc/>

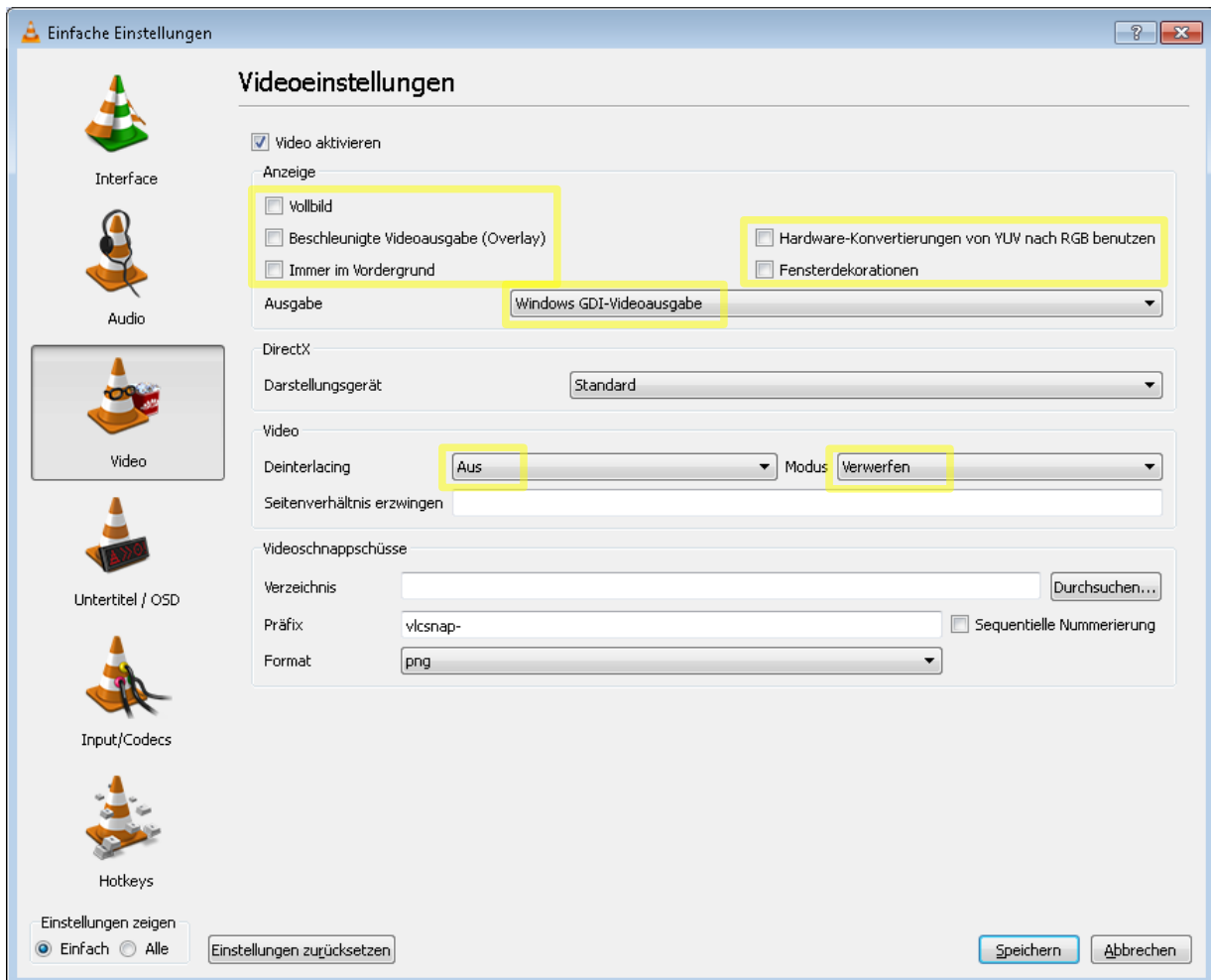
Bitte beachten Sie die dort beschriebenen Lizenz-Bedingungen, installieren Sie VLC auf Ihrem PC und merken Sie sich den Pfad, unter dem vlc.exe gespeichert wurde.

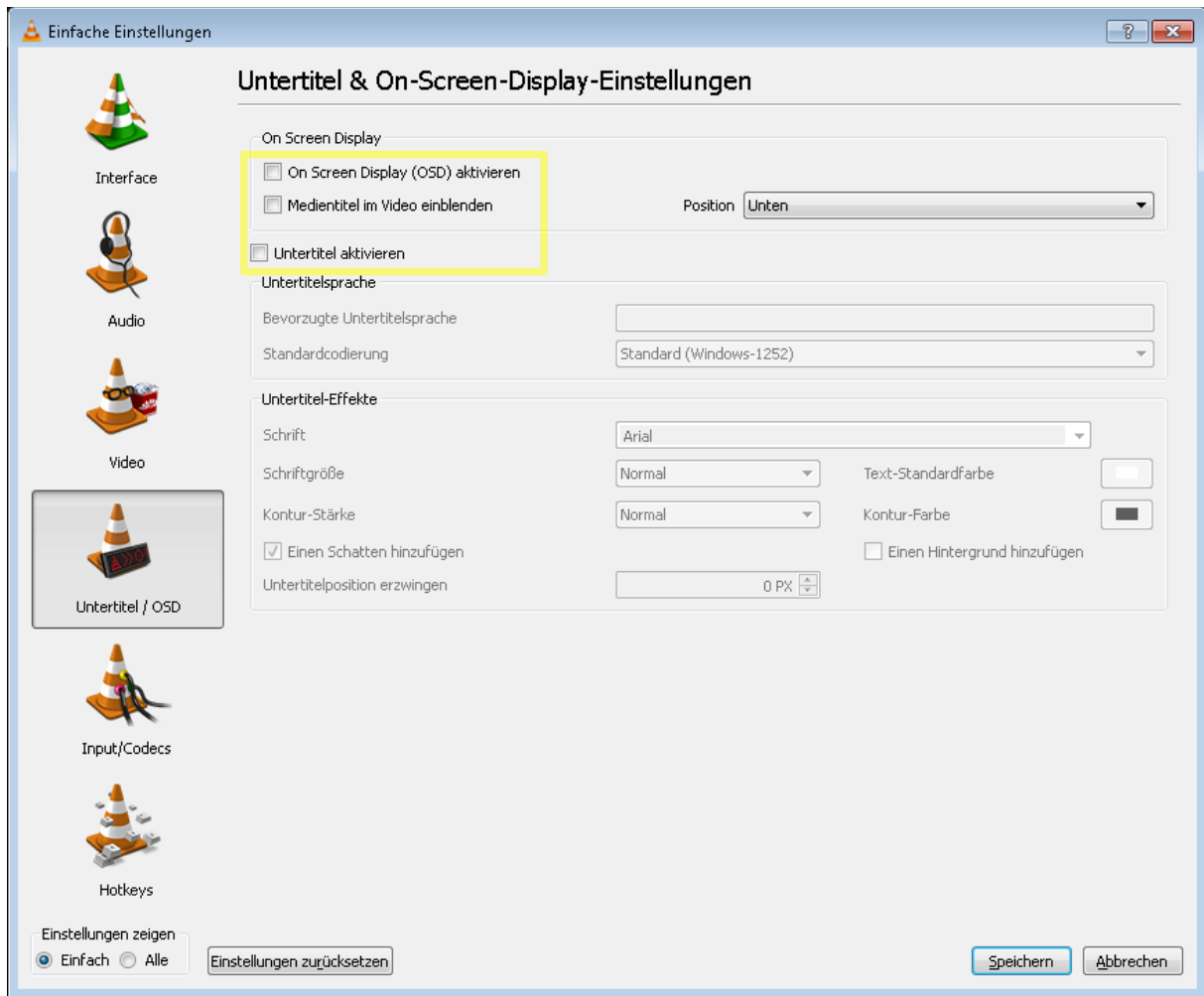
Prüfen Sie mit cmd.exe, ob Sie VLC mit einer Kommandozeile wie etwa

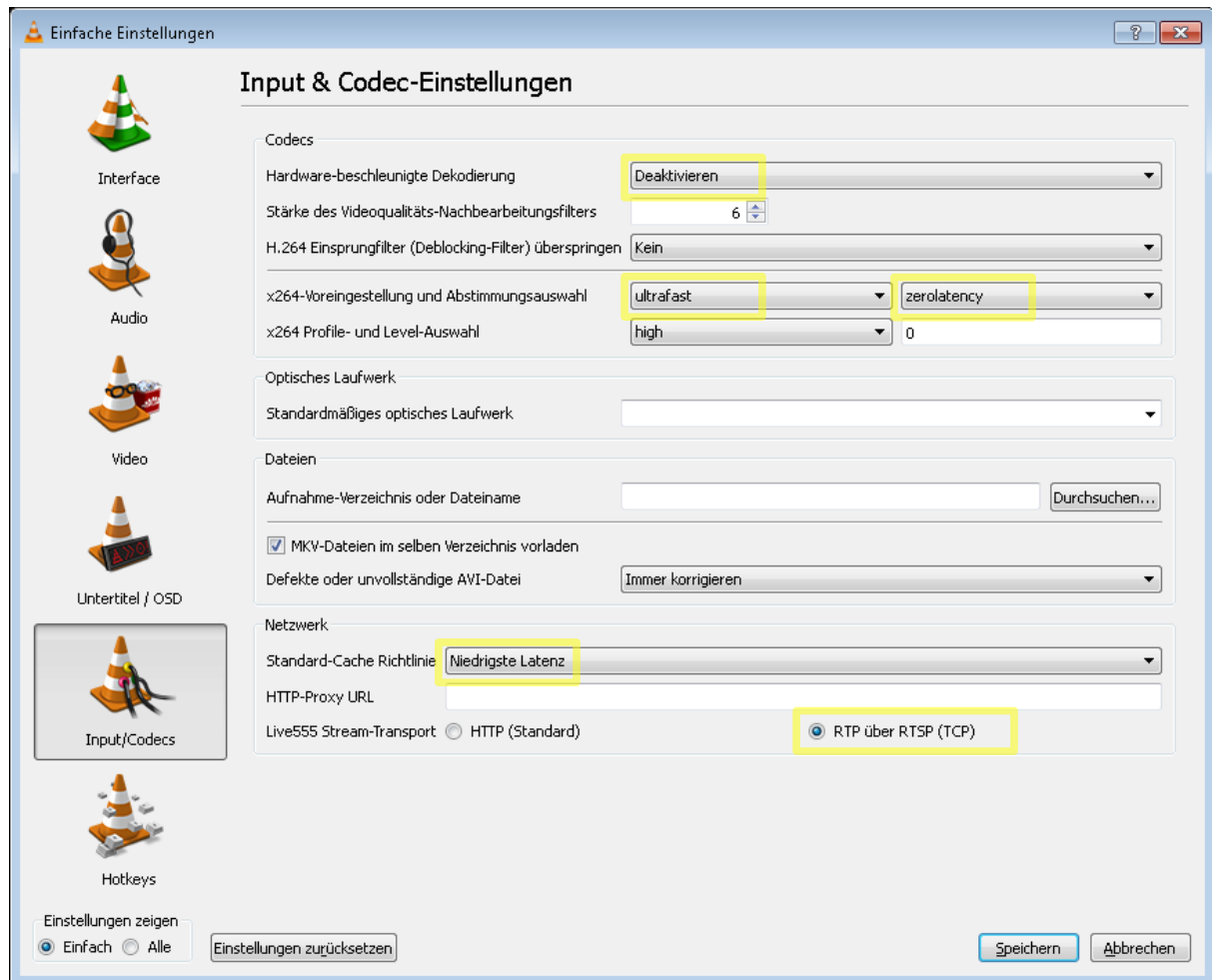
```
"C:\Program Files (x86)\VideoLAN\VLC\vlc"
```

aufrufen können.

Wählen Sie nun im VLC Media Player das Menü **Werkzeuge** → **Einstellungen** und nehmen Sie dort folgende Einstellungen vor. Beachten Sie bitte vor allem die gelb markierten Punkte und klicken Sie bei jeder Seite auf **Speichern** :





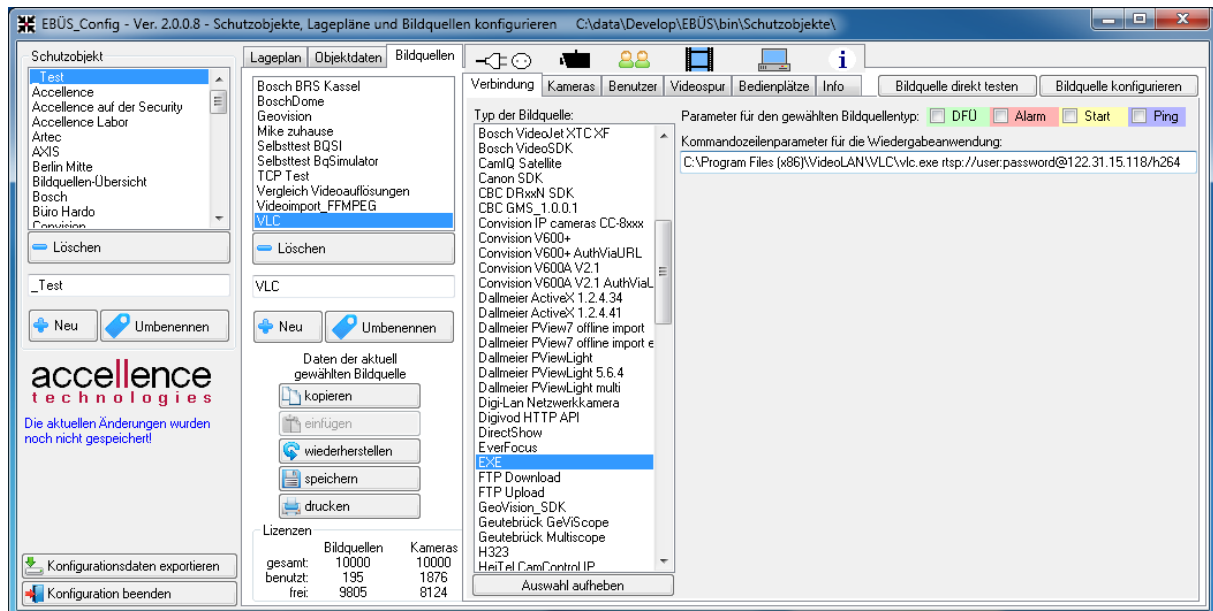


Prüfen Sie durch Beenden und erneuten Start, ob sich VLC alle Einstellungen „gemerkt“ hat.

VLC für EBÜS

Der VLC-Player muss auf jedem EBÜS-Platz nur 1x installiert und konfiguriert werden – anschließend können Sie damit auf beliebig viele RTSP-Quellen zugreifen.

Konfigurieren Sie dazu in EBÜS_Config eine Bildquelle vom Typ „EXE“ und geben Sie als einzigen Parameter den vollständigen Aufrufpfad der vlc.exe gefolgt von der RTSP-Adresse der aufzuschaltenden Kamera ein:



Eine vollständige RTSP-Adresse ist folgendermaßen aufgebaut:

```
rtsp://Benutzername:Passwort@IP-Adresse:IP-Port/RTSP-Pfad
```

Statt einer festen IP-Adresse kann auch ein DNS-Name verwendet werden. Wenn der Standard-RTSP-Port 554 verwendet wird, kann die Angabe des IP-Ports mit dem Doppelpunkt davor entfallen. Eine typische RTSP-Adresse lautet beispielsweise

```
rtsp://user:password@122.31.15.118/h264
```

Wenn der Zugriff auf die Kamera mit Benutzernamen und Passwort geschützt ist, tragen Sie für „user“ und „password“ die entsprechenden Zugangsdaten ein.

Testen Sie nun mit der Schaltfläche **Bildquelle direkt testen**, ob die Kamera mit diesen Zugangsdaten aufgeschaltet werden kann.

Falls dabei störende Abfragedialoge angezeigt werden, übergeben Sie bitte beim Aufruf der VLC.exe durch ein Leerzeichen getrennt auch noch folgende Parameter:

```
--no-qt-privacy-ask --no-qt-updates-notif
```

Anschließend können Sie diese Kamera in EBÜS verwenden.

Beachten Sie bitte: Für Kameras mit FullHD-Auflösung muss mindestens dimapres=4 für Ihren EBÜS-PC freigeschaltet sein (kostenpflichtige Option „Multi-Megapixel“).