

Juni 2010

## Tipp Nr. 3:

Stören Sie die vielen Klingeltöne in Ihrer Leitstelle, bei denen Sie nicht wissen, woher die gerade kommen?

Dann schalten Sie EBÜS einfach auf Sprachausgabe um:

Kopieren Sie dazu bitte die Dateien aus dem ZIP-Archiv [www.accelcence.de/Ansage.zip](http://www.accelcence.de/Ansage.zip) in das Unterverzeichnis EBÜS/Zubehör – ab sofort werden alle Ereignisse in EBÜS im Klartext angesagt!

## Aus dem Inhalt

|                     |   |
|---------------------|---|
| PingService         | 1 |
| EBÜS_Konfig         | 2 |
| Video im Werkschutz | 2 |
| Grundlagen Video    | 3 |
| Treiber für ISDN    | 3 |
| Veranstaltungen     | 4 |

# Newsletter 02/2010

## Sehr geehrte Kunden und Interessenten,

Vielen Dank für die zahlreiche Kommentare und Anregungen, die wir auch auf unseren letzten Newsletter erhalten haben. Dies bestärkt uns darin, Sie regelmäßig einmal pro Quartal über Neuigkeiten zu den Produkten der Accellence Technologies GmbH zu informieren.

Auch in diesem Newsletter finden Sie einen nützlichen Tipp und zahlreiche Informationen, die Ihnen die Arbeit mit EBÜS erleichtern oder neue Möglichkeiten aufzeigen.

Wir arbeiten kontinuierlich daran, unsere Software zu verbessern und zu erweitern. Bitte teilen Sie uns Ihre Wünsche und Anregungen mit, damit wir sie bei der weiteren Entwicklung berücksichtigen können.

Unter [www.ebues.de](http://www.ebues.de) finden Sie neben aktuellen Informationen auch die neueste EBÜS-Version. Allen Kunden mit Software-Pflegevertrag oder die unsere Software mieten stehen Updates kostenlos zur Verfügung.

Ein Update erfordert nur wenige Minuten, und Ihre bisherigen Daten und Einstellungen werden übernommen. Wenn Sie die neue EBÜS-Version zunächst auf einem anderen PC testen wollen, um zu prüfen, ob sich das Update für Sie lohnt, stellen wir Ihnen gern kostenlos eine zusätzliche Lizenz zur Verfügung. Auch alle Interessenten, die EBÜS erst einmal kennen lernen wollen, erhalten von uns kostenlos eine Testlizenz.

## PingService: Sortierung und Email

Der PingService ist ein Zusatzmodul für EBÜS, das via ICMP (Internet Control Message Protocol) den Status von IP-Verbindungen überwacht. Dabei werden alle in EBÜS konfigurierten Verbindungsdaten automatisch übernommen, damit der Systembetreuer möglichst wenig Arbeit damit hat. In einer übersichtlichen Liste werden alle Verbindungen mit ihrem aktuellen Zustand angezeigt:

- rot = Verbindung gestört
- gelb = Überprüfung läuft
- grün = Verbindung OK

Auf Anregung eines Kunden kann man in der neuesten Version die

Sortierung dieser Liste durch Anklicken der Titelseite der gewünschten Spalte sortieren lassen. So kann man beispielsweise alle gestörten Bildquellen in der Liste nach oben holen, damit Sie auf einen Blick sehen, um welche Bildquellen sich der Errichter kümmern muss.

Die Meldungen des PingService werden nicht nur am EBÜS-Platz angezeigt, sondern können neuerdings auch per E-Mail an den Systembetreuer oder eine andere dafür vorgesehene Person verschickt werden. Damit kann im Falle von Störungen schnell reagiert werden.

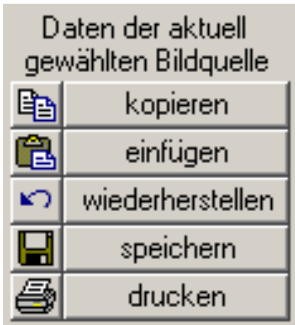
## Neue Dokumente

Unter [www.ebues.de/docu](http://www.ebues.de/docu) liegen für alle EBÜS-Kunden und -Interessenten umfassende Informationen zum Download bereit.

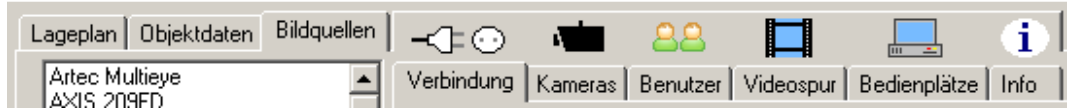
Das Dokument **Installation.pdf** wurde in Kapitel 9.1. mit einer Tabelle aller in EBÜS konfigurierbaren Benutzerrechte ergänzt – eine wertvolle Information für den Systembetreuer!

Auch die Dokumente **Konfiguration.pdf** und **AlarmServer.pdf** wurden an die neuen Software-Versionen angepasst und umfassend überarbeitet. Reinschauen lohnt sich...

EBÜS\_Konfig wurde gründlich überarbeitet



Umfassende Funktionen zum Kopieren, Einfügen, Speichern und Drucken jederzeit direkt im Zugriff. Außerdem können Fehleingaben mit nur einem Mausclick wieder rückgängig gemacht werden.



### Mehr Möglichkeiten und dennoch einfacher

Auf der einen Seite wünschen unsere Kunden immer mehr Funktionen und Konfigurationsmöglichkeiten - auf der anderen Seite soll die Software einfach und übersichtlich bleiben.

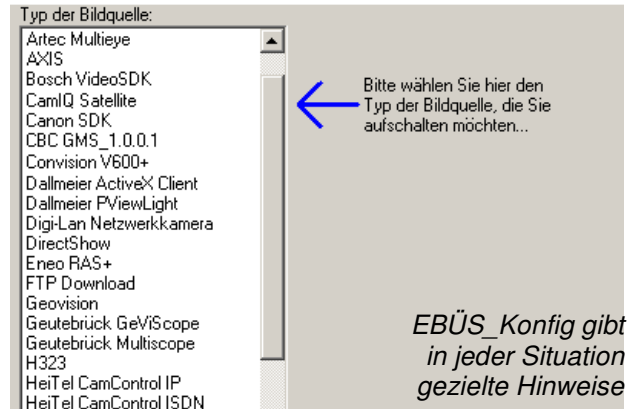
Daher haben wir viel Kreativität und Sorgfalt investiert und das zentrale Konfigurationsmodul „EBÜS\_Konfig“ behutsam so erweitert, dass es vielen neuen Funktionen Raum bietet, ohne dass bisherige Anwender erneut eine Schulung besuchen müssen.

Dies wird erreicht über eine klare Struktur und Benutzerführung verbunden mit aussagekräftigen, einprägsamen Bildsymbolen (Icons) und Hinweisen (Tooltips) zu jedem Bedienelement.

Die detaillierten Konfigurationsmöglichkeiten zu einzelnen Themen werden erst sichtbar, wenn der zugehörige Karteikartenreiter angeklickt wird.

Mit dem Karteikartenreiter „Info“ werden umfassende Hinweise zum Einrichten und Konfigurieren der gerade bearbeiteten Bildquelle angezeigt.

Im Karteireiter „Bedienplätze“ können Alarme bestimmter Bildquellen für einzelne Arbeitsplätze gesperrt werden, damit bei Wartungsarbeiten die Testalarme nur auf dem Platz des Systembetreuers landen. Im Fall permanenter Fehlalarme kann hier auch mit einem Klick eine Alarmquelle für alle Bedienplätze gesperrt werden.



EBÜS\_Konfig gibt in jeder Situation gezielte Hinweise

Accellence-Fachartikel in der W&S 3/2010

### Fachartikel „Video im Werkschutz“ in W&S 3/2010

Im Sicherheitsmagazin W&S ist in der Ausgabe 3 (Mai/Juni 2010) ein Fachartikel zum Thema **„Videosysteme im effizienten Einsatz für den Werkschutz“** erschienen.

**Auszug:** Die rasante Entwicklung der Computer- und Netzwerktechnik hat auch die Videoüberwachung revolutioniert: Der Trend geht klar in Richtung Digitalisierung und Vernetzung – spezialisierte Hardware wird durch flexible Software abgelöst. Damit können viele Abläufe in der Werkschutz-Leitstelle optimiert werden.

Die Möglichkeit zur Integration verschiedener Hersteller bietet viele Vorteile:

- Sichere Versorgung bei Ersatz- oder Erweiterungsbedarf, auch wenn ein Hersteller ausfallen sollte.
- Günstigere Verhandlungsposition bei Nachbestellungen, weil man nicht auf nur einen Hersteller angewiesen ist.
- Durch Kombination verschiedener auf die jeweiligen Einsatzfälle spezialisierter Videogeräte kann eine höhere Gesamteffizienz des Systems erreicht werden.
- Geräte verschiedener Hersteller können nach wirtschaftlichen Gesichtspunkten zusammengestellt werden, um den Gesamtpreis der Anlage zu minimieren.

Besonders hochwertige Geräte werden nur dort eingesetzt, wo dies nötig ist – für einfache Aufgaben an anderer Stelle genügen eventuell günstigere Produkte anderer Hersteller.

Integrative Video-Management-Software wie beispielsweise EBÜS sorgt somit für die gewünschte Investitionssicherheit.

Den vollständigen Artikel können Sie in der W&S 3/2010, S. 28 bis 29 oder im Online-Auftritt von Protector und W&S unter [www.sicherheit.info/SI/cms.nsf/si.ArticlesByDocID/1110090](http://www.sicherheit.info/SI/cms.nsf/si.ArticlesByDocID/1110090) lesen.



# Artikel-Serie „Video-Integration“ im Organ des ZVEH

In Ausgabe 10/2010 der Zeitschrift de - Der Elektro- und Gebäudetechniker, dem Organ des „Zentralverbandes der Deutschen Elektro- und Informations-technischen Handwerke“, ist der erste Teil unseres Fachartikels zum Thema **"Grundlagen der Video-Integration"** erschienen.

Dieser Fachartikel richtet sich an alle, die digital vernetzte heterogene Videoüberwachungssysteme planen, errichten oder betreiben wollen und sich einen fundierten Überblick über die dabei zu berücksichtigenden Aspekte verschaffen wollen.

Um auch den "klassischen" Videoerrichter "mitzunehmen", beginnt der Artikel bewusst bei analogen Systemen und führt schrittweise weiter zu digitalen, vernetzten und heterogenen Systemen.

Dabei werden alle Begriffe und Abkürzungen, die im Artikel verwendet werden, jeweils vorher erläutert, damit ein möglichst breiter Kreis von Lesern den Ausführungen folgen kann und einen Nutzen für sich daraus zieht.

Der Artikel wurde mit dem Ziel verfasst, in möglichst kompakter Form die grundlegenden Konzepte heterogener Videosysteme anschaulich und in der nötigen Tiefe darzustellen, um dem Leser ein echtes Verständnis der Zusammenhänge zu ermöglichen.

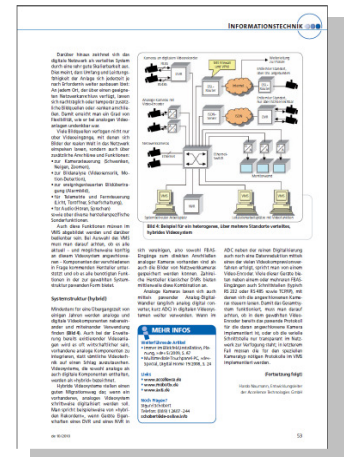
### Inhalt:

- Ausgangslage
- Anwendungsbeispiele
- Systemstruktur
  - analog
  - digital
  - hybrid
- Aspekte der Video-Integration

- Datenmengen und Zeitverhalten
- Digitale Vernetzung
- LAN / WAN
- Unicast, Multicast
- Kompressionsverfahren
- CBR / VBR
- Megapixel
- Zeitsynchronisation
- Metadaten
- Kamerasteuerung
- Fernwirken
- Telemetrie
- Audio (hören, sprechen)
- Aufzeichnung
- Recherche
- Ereignisübertragung
- Lösungsansätze
- Ausblick

Den vollständigen Artikel können Sie in der **de – Der Elektro- und Gebäudetechniker 10/2010**, S. 50-53, oder auf der Website der Zeitschrift unter [www.de-online.info](http://www.de-online.info) mit dem Suchbegriff „Videointegration“ finden.

Accellence Artikel-Serie in **de – Der Elektro- und Gebäudetechniker** ab Ausgabe 10/2010



## Referenzliste

Zahlreiche zufriedene EBÜS-Kunden wurden neu in die Referenzliste aufgenommen:

- AllService GmbH, Frankfurt/Main
- WISAG AG, Frankfurt/Main
- Süddeutsche Bewachung GmbH, Mannheim
- Zander & Mielke, Hamburg
- LWS security Landshuter Wach- und Schließ GmbH, Landshut
- Hel-Wacht GmbH, Wien
- Securitas Sicherheitsdienstleistungen GmbH, Wien

Die komplette Referenzliste finden Sie unter [www.ebues.de/referenzen](http://www.ebues.de/referenzen)

## Treiber-Update für ISDN-Karten von HST

Die Firma **HST High Soft Tech GmbH** aus Wedel hat mit Unterstützung der Accellence Technologies GmbH den Treiber für ihre ISDN-Multiport Karten verbessert.

Accellence-Kunden, die diese Karte in ihrem Leitstand z.B. mit der neuen Videomanagement-Lösung vimacc-P für Parkhausbetreiber einsetzen, hatten darauf hingewiesen, dass in bestimmten Konfigurationen Probleme auftreten können.

Rasch und kompetent hat die Firma HST darauf

reagiert und auf Basis der von Accellence ermittelten Testergebnisse das Problem gelöst.

Wir empfehlen allen Kunden, die ISDN-Karten der Firma HST nutzen, ein Update auf die aktuelle Treiberversion unter: [www.hstnet.de/adapter](http://www.hstnet.de/adapter)



- Neue Referenzen
- Treiber-Update für HST Saphier III ML

Accellence stellt aus:

- 5.-8. Oktober  
Security 2010  
in Essen  
(Halle 5/ 222)

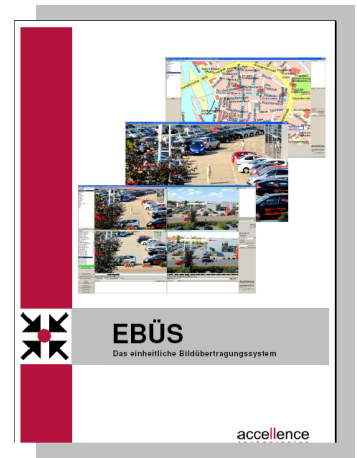
## Veranstaltungen Publikationen

Accellence Technologies GmbH wird in diesem Jahr mit einem eigenen Stand auf der **Security 2010** vertreten sein. Sie finden uns in **Halle 5, Stand 222**.

Ein Besuch unseres Messe-Standes bietet eine gute Gelegenheit, unsere Firma sowie unsere bewährten und neuen Produkte kennen zu lernen, Möglichkeiten zu besprechen und sich von unseren Experten beraten zu lassen.

Unsere **EBÜS-Broschüre** gibt auf 48 durchgängig farbigen Seiten einen guten Überblick über Eigenschaften und Funktionsweise unserer Video-Management-Lösung.

Auf Wunsch senden wir Ihnen unsere Broschüre gern kostenlos zu. Sie können sie aber auch jederzeit unter [www.ebues.de/docu](http://www.ebues.de/docu) als PDF-Datei laden.



Kontinuierlich werden neue Systeme in EBÜS integriert ...

## Neu integrierte Systeme



**accellence**  
technologies

Im Bahlbrink 4  
30827 Garbsen

TELEFON:  
+49(0) 5131 - 9090.0

FAX:  
+49(0) 5131 - 9090.111

E-MAIL:  
kontakt@accellence.de

[www.accellence.de](http://www.accellence.de)

## Sehr geehrte Kunden und Interessenten,

wir würden uns freuen, auch künftig im Dialog und im engen Kontakt mit Ihnen Ihre Wünsche und Anregungen aufzunehmen und diese ggf. bei der Produktentwicklung zu berücksichtigen.

Dies betrifft Anpassungen an der Software, Funktionserweiterungen ebenso, wie die Integration von Bildquellen, die Sie zur Erbringung von Dienstleistungen für Ihre bestehenden und neuen Kunden benötigen. Nutzen Sie die kurzen Wege nach Garbsen bei Hannover, um Ihr Anliegen und Ihre Anregungen zu besprechen oder unseren Mitarbeitern Fragen zu stellen.

Wir stehen Ihnen für Fragen zu unseren Produkten und Dienstleistungen, aber auch beratend rund um das Thema Video und Video-Integration zur Verfügung. Im Dialog mit Ihnen wird es uns immer besser gelingen, Ihre Anforderungen, Erwartungen und Wünsche noch besser umzusetzen und unsere Produkte weiter in Ihrem Sinne zu optimieren.

Natürlich stehen wir Ihnen in bewährter Weise jederzeit mit Rat und Tat zur Seite, damit Sie EBÜS optimal nutzen können.

Wir freuen uns auf die weitere Zusammenarbeit.

Mit freundlichen Grüßen,

Dr. Jürgen Hösel  
Leiter Produktmarketing / Vertrieb Videomanagement